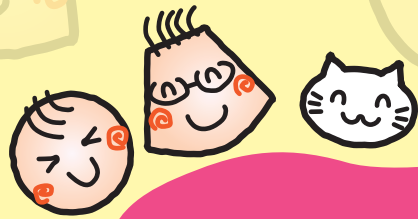


春の「まちなかマルシェ」市場、誕生。



おいしさ、楽しさ、
にぎやか、うれしい!



2014.

4/19(土) - 5/11(日)

四ヶ町くっけん広場前・島瀬公園にて

[出店時間 10:00~17:00]

出店者募集中!



四ヶ町アーケードと島瀬公園にマルシェ(市場)が出現!
地域の特産品やお土産物、飲食ブースやグッズ、フリーマーケットやクラフト等の販売など、アイデア次第でどなたでも出店が可能です。



春の「まちなかマルシェ」でみんなの楽しい、嬉しいをいっしょに作ろう!

●期間中には様々なステージイベントや、スタンプラリー等も同時開催!●

詳しくは裏面の申込書をご覧ください。

主催：SASEBOまちなかマルシェ実行委員会

(させぼ四ヶ町商店街協同組合・佐世保三ヶ町商店街振興組合・佐世保京町商店街協同組合・佐世保福栄会協同組合・佐世保俵町商店街協同組合)

■規約

下記、同意の上「SASEBOまちなかマルシェ」に出店を申し込みます。

- 「SASEBOまちなかマルシェ」実行委員会が定める開催目的・趣旨に賛同します。
- 「SASEBOまちなかマルシェ」出店募集要項について確認、同意します。
- この申込書に記載された店名、商品及びサービスなど各種情報を「SASEBOまちなかマルシェ」の広報活動に使用することを同意します。(個人情報保護法に基づき、「住所」「電話番号」等、個人情報に関しては一切公開いたしません。)

同意します。(□にチェックを入れてください。)

■出店申込者

ふりがな 出店名	法人名 または 代表者名	
	※正確にご記入ください。	
連絡先	住所 〒	
	TEL	FAX
	E-mail	
	担当者名	売場責任者名

■テント数及び料金 [1テント/2.4m×2.4m]

(テント料金)	金額①	テント数②	出店日数③	小計①×②×③	合計金額	備考
協賛金 (1テントあたり)	2,000円	台	日	円		テント2.4m×2.4m+販売台180cm×60cm、ブラックボード付
電気使用料 (1テントあたり)	2,000円	台	日	円		テント内で電気を使用する場合100V・1Kまでです。
共同炊事場所使用料	2,000円	(※テント数に関らず)	日	円		流し台、下水処理、水道、電気有り
〈追加備品〉						
長机	1,000円	台	日	円		レンタルになります。
パイプ椅子	500円	台	日	円	円 レンタルになります。	

■出店日 出店希望日に○をしてください。

4月	19日(土)	20日(日)	26日(土)	27日(日)	28日(月)	29日(火・祝)
5月	3日(土・祝)	4日(日)	5日(月・祝)	6日(火・振)	10日(土)	11日(日)
全て参加(12日間)						

■出店について

①販売内容 (□にチェックを付けてください。)

- 飲食・スイーツ (調理飲食を伴う) 食品/農産物/農産物加工品/
海産物/海産物加工品等 (販売のみ) 手芸/クラフト (ワークショップ: 有 無)
 工芸品 (伝統工芸品等含) 衣装/日用品 サービス/その他 ()

②販売品目

取扱品目 (具体的にご記入ください)	
広報用PRコメント (「新商品」「マルシェ限定」等も含)	

■注意

- ・この申込書は出店受付です。出店確定については、実行委員会より後日通知いたします。
- ・なお、出店内容及び開催状況、申込状況により、出店をお断りさせていただく場合があります。ご了承ください。
- ・申込後にキャンセルするとキャンセル料が発生する場合があります。必ず事務局までご連絡ください。
- ・出店内容及び連絡先など、変更事項が生じた場合には、速やかに事務局までご連絡ください。
- ・テント、販売台などマルシェ備品の設営及び撤去作業にご協力ください。
- ・なお、申込者の都合による参加不可能の際には別途協力金をご負担頂きます。ご了承ください。

★必要事項を記入の上、E-mail、FAX、郵送または直接「SASEBOまちなかマルシェ実行委員会」事務局(くっけん広場)までお申し込みください。

お問合せ・
お申込先

SASEBOまちなかマルシェ実行委員会 事務局 (四ヶ町くっけん広場内)

〒857-0875 長崎県佐世保市下京町8-10

TEL▶0956-88-7636 FAX▶0956-88-7315 E-mail▶kukken.yon@gmail.com

担当/藤島・出端・川上

※この用紙のコピーは必ずお手元に保管ください。